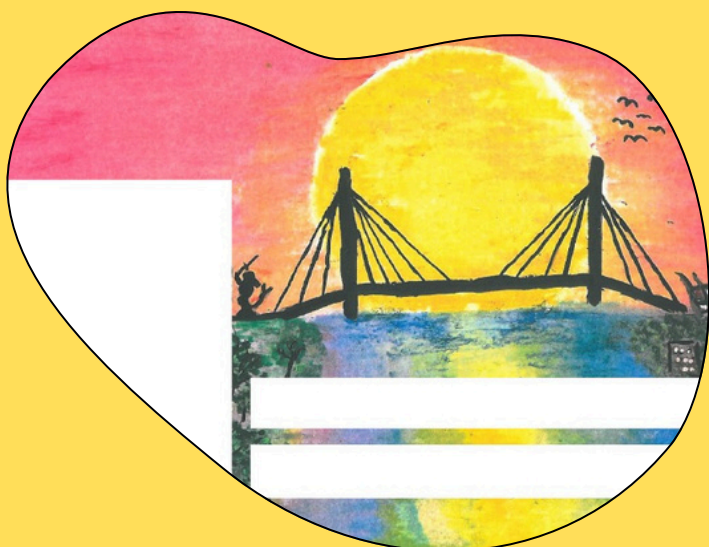


KARTA UCZNIĄ



VS

E-LEGITYMACJA



wydawana przez Zarząd Transportu Miejskiego w Warszawie

upoważnia do bezpłatnych przejazdów Warszawskim Transportem Publicznym

przeznaczona wyłącznie dla uczniów posiadających papierową legitymację

umożliwia otwarcie bramek metra

wymaga przedłużenia ważności

30.09.2026 r. uprawnienie kończy się uczniom klas IV oraz innym w indywidualnych przypadkach

ważność Karty Ucznia można sprawdzić na stronie **sprawdzkarte.wtp.waw.pl** lub w dowolnym biletomacie czy kasowniku

wydawana przez szkołę od roku szkolnego 2024/2025 zamiast papierowej legitymacji

upoważnia do bezpłatnych przejazdów Warszawskim Transportem Publicznym

nie wymaga posiadania Karty Ucznia

może posiadać wgraną wejściówkę, umożliwiającą otwarcie bramek metra

wejściówkę posiadają wyłącznie e-legitymacje z tzw. warstwą elektroniczną

informację o rodzaju e-legitymacji posiada szkoła

w przypadku e-legitymacji bez warstwy elektronicznej, wejściówkę do metra wydają Punkty Obsługi Pasażerów ZTM

JAK OTRZYMAĆ/PRZEDŁUŻYĆ KARTĘ UCZNIA?

ONLINE

POPURZEC ELEKTRONICZNY PUNKT OBSŁUGI PASAŻERÓW (E-POP)

Wejdź na stronę <https://e-pop.wtp.waw.pl> i wypełnij wniosek o Kartę Ucznia.

Przygotuj zdjęcie* dziecka oraz skan ważnej legitymacji szkolnej, a w przypadku jej braku – skan zaświadczenia wydanego przez szkołę, zawierającego:

- adres zamieszkania ucznia,
- informację o uczęszczaniu dziecka do szkoły w określonym roku szkolnym.

Złożenie wniosku za pośrednictwem e-POP możliwe jest jedynie przez posiadaczy Profilu Zaufanego (dzieci, które ukończyły 13 lat i posiadają Profil Zaufany mogą złożyć wniosek samodzielnie).

Karta wysyłana jest na wskazany we wniosku adres zamieszkania (za pośrednictwem Poczty Polskiej). Wybierając odbiór karty w dowolnym POP, po zaakceptowaniu wniosku przez pracownika ZTM, otrzymasz maila z informacją, że wniosek został przyjęty i można odebrać Kartę.

POPURZEC ELEKTRONICZNY WNIOSEK (LINK OTRZYMASZ W SZKOLE)

Potrzebne dokumenty:

- numer obecnej Karty Ucznia (nie dotyczy pierwszej Karty),
- zdjęcie* dziecka.

Po wypełnieniu i wysłaniu wniosku na adres e-mail otrzymasz potwierdzenie jego złożenia, a później informację o jego rozpatrzeniu.

Nową Kartę Ucznia odbierzesz w szkole po otrzymaniu wiadomości z sekretariatu o jej dostarczeniu.

TRADYCYJNIE

W PUNKCIE OBSŁUGI PASAŻERÓW ZTM

Potrzebne dokumenty:

- ważna legitymacja szkolna, a w przypadku jej braku - zaświadczenie wydane przez placówkę, zawierające:
 - adres zamieszkania ucznia,
 - informację o uczęszczaniu dziecka do szkoły w określonym roku szkolnymwraz z dokumentem potwierdzającym tożsamość dziecka,
- zdjęcie* dziecka w formie elektronicznej lub papierowej.

W SZKOLE

Potrzebne dokumenty:

- wypełniony wniosek (druk wniosku otrzymasz w szkole),
- zdjęcie* dziecka w formie papierowej.

**WNIOSEK O NOWĄ KARTĘ LUB
PRZEDŁUŻENIE OBECNEJ ZŁÓŻ
DO 30.06.2026 ROKU!**

*zdjęcie powinno być: legitymacyjne, wykonane w orientacji pionowej na jednolitym, jasnym tle, aktualne (wykonane w ciągu ostatnich sześciu miesięcy); składane w formie elektronicznej: w formacie JPG lub PNG w minimalnej rozdzielczości 200×259 pikseli, wielkość pliku nie większa niż 2 MB; składane w formie papierowej: w formacie 3,5x4,5 cm.